



第 47 号

発行元

社会福祉法人 松楓会
 特別養護老人ホーム
 コスモホーム

〒197-0801
 東京都あきる野市菅生
 1159 番地

TEL 042-558-7010 (代)
 FAX 042-558-5228

<http://www.showhokai.or.jp>



時代変化に思うこと

総務課長 向山 潔

戦後一九五〇～一九六〇年代、日本は重厚長大産業（鉄鋼・造船等）を基軸として「世界の奇跡」と言われるほどの経済復興を遂げました。これにより国内産業の整備と、生産

拠点の集約化が進み大都市圏への人口集中が始まりました。この時代の特徴は、低コスト（低賃金）・日本人の勤勉性と教育水準の高さによる製品の同一性が国際競争力の源でありました。

一九七〇～一九八〇年代にかけて産業構造は「軽薄短小」へと進化した。輸出の中心がカメラ・家電製品・精密機械等「技術力と品質」が競争力の源になり、メイドインJapan が品質保証の代名詞になりました。膨大な貿易黒字は様々な産業を育て、所得を増加させ世界第二位の経済大国へと押し上げたのです。この時代の特徴は、終身雇用・中小企業の発展・コンピュータの進化・高貯蓄と金融機能の拡大等でありました。しかし一九八〇年代後半、今まで蓄えられた富が過剰流動性となり実体経済を遊離して、投機

が新たな投機を生みバブル経済へ突入しました。そしてたった三年で日本は取り返しのつかないほど多くのものを失ったのです（バブルの崩壊）。

一九九〇～二〇〇〇年代の産業構造は安い労働力を求め生産拠点を海外に移し産業の空洞化を招きました。そういう中でも技術集約型産業といわれる自動車産業は、トヨタ自動車を中心に「安全・高性能・低コスト」のイメージを定着させ、失われつつある日本ブランドイメージを守ってきました。ところが今年二〇一〇年代に入り、日本のブランドイメージを守ってきたトヨタが大規模なリコールを行い、対応によっては取り返しのつかないことになりそうです。

介護事業においても時代変化に伴い様々なリスクが発生しております。我々はこの数年、感染症（インフルエンザ・ノロウイルス等）対策に翻弄させられており、ご家族の皆様にもご面会を自粛頂く等

大変ご迷惑とご心配をお掛けいたしているところでございます。コスモホームでは、昨年3月に感染症の抜本対策として、除菌・加湿・消臭を二十四時間自動対応できる「すいえんくん」を各部屋に設置して環境整備に努めてまいりました。お陰様でその他の予防対策と相俟ってか、この一年間施設内において感染症に罹患したご利用者様は皆無でございました。

これからも基本理念「人が人であり続けられる為のサービスとは何か」を実現するべく努力して参りたいと思っております。

（平成二十二年二月十日寄稿）



*戦後六十五年、戦争体験者が少なくななり、あの忌まわしい記憶も薄れかけております。コスモホームでは、ご利用者の戦争体験や当時の記憶を「回想」という小雑誌に纏めましたのでご覧頂けたらと思います。



ご家族だより

＊市倉 喜美子様ご家族
市倉 榮様からの寄稿＊

大腿骨骨折と認知症で寝たきりの母を昼夜、妻と世話をしていたましたが、母も慣れな息子夫婦に気を使って顔つきもすまなそうに見えました。ホームにお世話になって二年、今は穏やかです。

時々、大好きな歌を唄っているように見えるそうです。親切にお世話をして頂いたり、声をかけて頂いて安心して毎日を過ごしているからだと思えます。この調子で百才を超える迄頑張れるかなと思います。母と共に自分たちも救われています。感謝です。



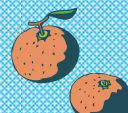
新年会

職員による「よさこいソーラン」で大いに盛り上がりました。



好きな物を召し上がれ♪

みかんの収穫



園庭で沢山のみかんが収穫でき、皆様に召し上がって頂きました。



お汁粉会

手作りのお汁粉会。甘くて美味しいと評判でした。



桃の節句



とっても美味しいわあ



食事会



鬼は〜外〜!

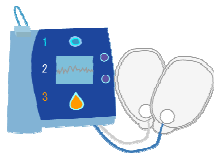
節分

最新AEDを町内会へ寄贈

同町内である菅生町内会へ、松楓会各施設から最新AED（自動体外式除細動器）三台を寄贈致しました。

菅生町内会とは、災害や災害発生への恐れがある場合に、相互に協力し合っ
て被害を最小限に防止する為
に、一九九一年から災害活動相互
応援協定を結びました。合同防
災訓練の実施など、地域力を
強め、救急体制の強化の一環
としてAEDを寄贈する事に
致しました。

今後も地域との絆を大切に、安心できる地域づくりに努めていきたいと思
います。



通所介護

新年を迎え、近隣の神社に初詣に出かけました。昨年は新型インフルエンザ等様々な事が多く起きましたが『無事に一年を過ごせた感謝の気持ち』や『今年も健康でありますように！』『家内安全でありますように！』と心を込めて祈りました。

お知らせ

コスモホーム通所介護事業は、要介護・支援の方を合わせて定員一日十名の家庭的な環境です。個々のADLとご希望



望に合わせてサービスの提供が出来ます。

主な特徴としては、外食会（年三回）・ドライブ（年十回）敬老式典や各季節行事が多く楽しまれています。天気の良い時は、園庭散策等屋外での活動も多く、気分転換や下肢筋力低下予防を図っています。又、併設施設の為、施設利用者様やシヨートステイ利用者様との交流も盛んです。

送迎地域は、あきる野市引田
以東・日の出町平井地区にお住
まいの方です。

コスモ・ゴールデンクラブ

一月二十日に第十八回コスモ・ゴールデンクラブのバスハイク「笠間種荷の初詣と那珂湊漁港のシヨッピング」を行いました。

当日は春を思わせる程の陽気で、最高の行楽日和でした。参加された皆様（ゴールデンクラブ会員・菅生町会の皆様・ご利用者（ご家族）は

顔馴染みでもあり、和気あいあいと、初詣やシヨッピング



グを楽しまれておりました。

二十二年度も六月二十二日に「美ヶ原・諏訪湖方面」、九月十五日は「久能山ロープウェイ」、東照宮」、十二月八日は「養老溪谷と勝浦漁港」、二月九日は「川崎大師とお台場観光」を予定しておりますので、ご希望がございましたらお申し込み下さい。

*連絡先

コスモ・ゴールデンクラブ事務局
担当 向山・関口・下元



皆さんの笑顔ですわ!!





ショートステイのご案内



♪コスモホームに是非泊りにいらしてください♪

在宅生活を支援する事業です。お客様の生活のご様子に沿って、食事・入浴等の生活を介護し、施設サービスをご提供いたします。ご家族様の介護休養を応援いたします。

1日あたりの利用料金は、介護度別に料金が異なります。詳しくは、下記までお問い合わせ下さい。



送迎も行っております。

連絡先

TEL 042-558-7010

担当：峯尾

試してレシピ!!

花粉症さよならサッパリサラダ



○材料 (4人前) ○

- 豚肉 100g
- 大根 1/3本
- きゅうり 1本
- ☆にんじん 1/2本
- ☆青じそ (千切り) 3枚

○ドレッシング○

- 酢 大さじ2
- 砂糖 小さじ1/3
- こしょう 少々
- だしの素 小さじ1
- 水 大さじ2
- ☆しょうが汁 少々

○作り方○

- (1) 豚肉は弱火でカリカリに焼いて細かく刻みます。
- (2) 大根、きゅうり、にんじんは千切りにし、水にさらしておきます。
- (3) ドレッシングの材料を混ぜ合わせておきます。
- (4) 器に(1)(2)を盛りつけ(3)をかけます。その上から青じそをのせて完成です。

☆のついている食材が花粉症に効果があると言われています。

青じそは、アレルギーの発症を抑えてくれます。

にんじん等の緑黄色野菜は、皮膚や粘膜を強くします。

しょうがは体を温め、抵抗力を高めます。

ぜひお試しください!!

園庭の草木も芽吹きはじめ、春の気配を感じる今日この頃、花粉症には辛い時季に入りますね。ふとラジオに耳を傾けると「秒速五センチメートル」という言葉が聞こえ、それは桜の花びらがひらひら舞い落ちる速度で、何だかロマンを

編集後記

感じました。

新年度、春の訪れと共に新たな気持ちで元氣よくスタートです。(関口)



ご協力ありがとうございました



昨年九月より新型インフルエンザ感染蔓延防止のため、皆様には長期間にわたり面会をお控え頂きましてありがとうございました。

おかげさまで発生も無くホッとしております。面会が再開され、ご利用者様の笑顔が今まで以上に輝いて見えるのは私だけでしょうか・・・

今後とも協力を依頼する状況も発生するかと思いますが、よろしくお願致します。

サービス課 課長 田中 京子

